

קולאז' של אספנים

דירת גן ביפו, 122 מ"ר + 80 מ"ר מרפסות + 200 מ"ר חצר
תכנון ועיצוב פנים: סמי שלום כנפו

זוהי דירתם של נעמה וסמי שלום כנפו. היא צלמת וסוכנת נדל"ן, הוא מעצב פנים, הורים לשני ילדים קטנים, שרכשו בשכונת צהלון ביפו דירה בת מפלס אחד בן 76 מ"ר. הם שיפצו, הוסיפו ממ"ד ומרפסת לקומת הכניסה ובנו קומה נוספת, בה מוקמו סטודיו וגג.

צילום: נעמה כנפו





מונח על גבי שטיח זיגלר מקורי.

3 בפינת הסלון מוקם ספסל דמשקאי מקורי מתחת למנורת פח אדומה ומקורית של arteluce.

4 ארונות המטבח הוכנו מעץ לבנה שנמשח בלקה שקופה. ארונות המטבח תוכנו על גבי קיר ארון. בצד אחד מוקמו הכיריים, בצד השני מקרר ובמרכז כיור נירוסטה גדול. אריחי קרמיקה לבנים בגודל 15 על 15 סנטימטרים מחפים את הקיר.

סביב שולחן האוכל הוצב אוסף אקלקטי של כסאות אוכל. בולטים כסאות הנמלה המקוריים ששיצב ארנה יעקובסון וכסא ברזר.

5 גרם המדרגות ניצב מול חדר הרחצה. הוא עשוי מברזל ביציקה אחת, שנחתך בלייזר. המדרכים הוכנו מעץ אלון. לאורך הגרם ניצבת ספרייה מברזל שחור, שמלווה את העולים. לאורך גרם המדרגות נתלו ציורים של כנפו.

1 בעיצוב הפנים של הדירה הקפיד מעצב הפנים סמי שלום כנפו לעשות שימוש בחומרים טבעיים בלבד. הפתחים נסגרו באמצעות חלונות ברזל בלגי שחור, שתוכנו בגריד ריבועיים. אבן ביר זית מחפה את ספי הבית ואת המשטחים במטבח ובאמבטיות, ומפלס הכניסה רוצף בפרקט שנאסף לאורך שנים, ונחתך לחתיכות ברוחב 5 סנטימטרים ובאורך 25 סנטימטרים, שהונח על הרצפה בעבודת אמן. שני מאווררים שחורים נתלו בתקרת החלל הציבורי.

2 בסלון מוקמו רהיטים שנאספו על ידי בני הזוג במשך השנים, חלקם פריטים שנותרו מ"הגלריה החדשה", שהיתה בבעלותם עד שנת 2009. שתי ספות אפורות הוצבו זו מול זו, האחת בעלת מסעד גבוה. מולה ספה ארוכה באפור.

5 אוסף כורסאות מקוריות פוזר בסלון: כורסת עור לבנה על רגל בעיצוב בני הזוג אימס, שתי כורסאות בשמנת של אנטוניו צ'טריו שנמצאו בשוק הפשפשים והוחלף להן ריפוד וכסא נדנדה מתקפל מעור חום. במרכז שולחן מעור שחור בטכניקת קפיטונאז', שמשמש גם כהדום ואשר



7



6

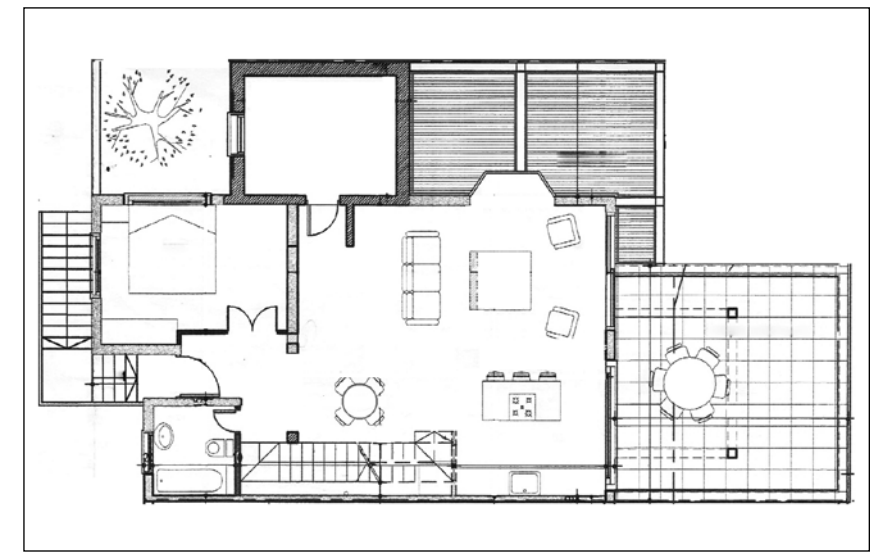


8

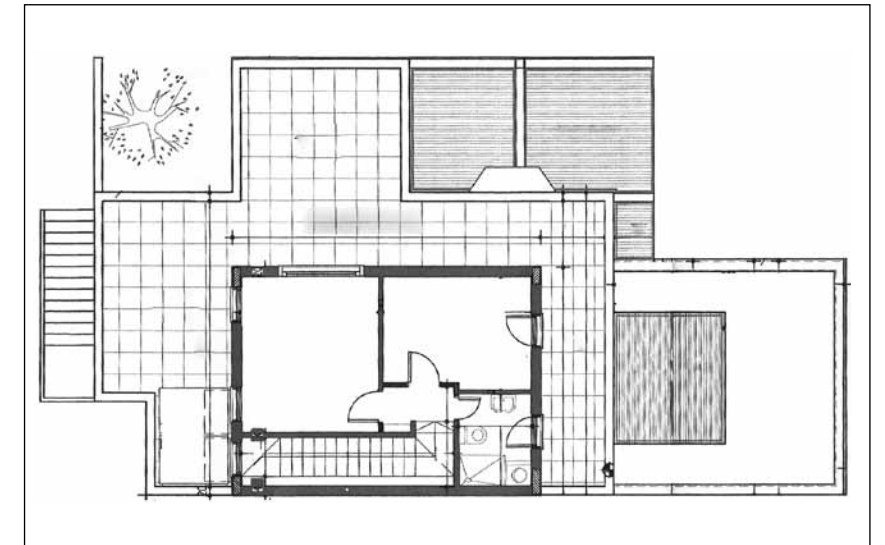
6 במבואה המובילה לחדר הילדים הוצבה מכתבה עתיקה מניו יורק. מעליה נתלו שני שנדלירים מפוצלים מאמייל בכחול ובשחור, שעוצבו בהשראת גופי התאורה הנפוצים בלולי תרנגולות.

7 חדר השינה של ההורים מוקם משמאל לדלת הכניסה. הוא נהנה משני כיווני אוויר וצופה אל הגינה. בחדר הוצבו שני ארונות בגדים ישנים מעץ ושולחן כתיבה עתיק. על הקירות עבודות צילום של נעמה כנפו. במרכז נתלה גוף תאורה לבן, Artichoke, בעיצוב פול הנינגסן.

8 חדרי הרחצה רוצפו באריחי גלוסקא בדוגמת מעוינים בשחור-לבן. מכסה האסלה שחור, והסגנון הקלאסי שהתקבל, עומד במבחן הזמן.



קומה 1



קומה 2

9 במפלס העליון מוקם הסטודיו של כנפו. בחלל הוצב שולחן אנגלי עתיק בן המאה ה-19 וכסא אימס מקורי מפיברגלס בריפוד אדום. מול השולחן כורסת קלאב צ'יר מעור שחור, עגלת תה ומגירות פח של חברת הארגז.

11 מרפסת הסלון רוצפה באריחים בגוון בורדו. הוצבו בה כורסאות ושולחן אוכל שעיצב המעצב הרוסי ולדימיר קגן.

10 גרם מדרגות מוביל אל דלת הכניסה של הדירה, שעשויה ברזל צבוע אדום, ובמרכזה תוכנן חלון לאוורור. המדרגות ושביל הכניסה חופו באבן ביר זית.